

# LE MAG



THÉÂTRE  
DURANCE

17  
18

TRIMESTRIEL

N°9 AVRIL MAI JUIN 2018

GRATUIT

## LES DEUX PIEDS SUR TERRE, LA TÊTE DANS LES NUAGES

Le projet des Echappées du Théâtre Durance est né en 2011, il désigne la programmation « hors les murs » qui circule sur le territoire, dans les salles des fêtes, chapelles, places publiques ou bars du département...

Suite dans le dossier en page centrale

### L'ÉTÉ EN MUSIQUE AVEC LES ESCAPADES



Les Escapades, ce sera les 06 et 07 juillet à Château-Arnoux-St-Auban. Comme l'année dernière, les deux soirées de concerts prendront place aux Lauzières, à côté du Théâtre, sur le parking aménagé pour l'occasion. Programmation à venir.

[gratuit]

# N°9

ACTUS

INTERVIEW

LES ÉCHAPPÉES

RETROUVEZ LE PROGRAMME

### PRÉSENTATION DE SAISON 2018-2019



Le programme de la saison prochaine est presque prêt ! Nous vous donnons rendez-vous les 19 et 20 juin à 19h au Théâtre, pour deux soirées en compagnie de quelques artistes invités et de notre équipe. N'oubliez pas de réserver, à partir du 1er juin.

[nombre de places limité]

## ACTUS DU NOUVEAU DANS L'ÉQUIPE

Elle nous rejoint en avril, bienvenue à...  
Emmanuelle Gaubert  
stagiaire communication (avril à juin)

## RÉSEAU LA TRIBU APPEL À PROJETS

Vous êtes une compagnie, vous avez un projet en direction du jeune public, le réseau régional LA TRIBU dédié à la création jeune public peut accompagner votre création, si elle est prévue entre septembre 2019 et juin 2020. L'appel à projets 2019 est maintenant lancé officiellement, vous avez jusqu'au 16 mai pour envoyer votre proposition. Les candidatures devront être téléversées sur le site internet.

[www.tribujeunepublic.com](http://www.tribujeunepublic.com)



## 22 AU 24 MAI

Le Théâtre Durance reprend la route avec la dernière création du clown Léandre intitulée *Rien à dire*. Dans ce spectacle, il habite une maison sans murs, pleine de vide, de fantômes, de chaussettes volantes, de miroirs joueurs, de pianos télépathiques et de cadeaux surprises. Une maison rêvée et joyeuse pour partager des émotions, à travers un spectacle d'humour poétique, sans parole.

gratuit

**mar 22 mai** 19:00  
Peyruis (Place de la République)

**mer 23 mai** 19:00  
Saint-Martin-les-Eaux (Théâtre de verdure)

**jeu 24 mai** 19:00  
Le Chaffaut-St-Jurson  
(Place du lavoir)

Plus d'infos sur notre site Internet

## ASKIP UN SPECTACLE IMMERSIF DANS UN ÉTABLISSEMENT SCOLAIRE Du 16 au 18 mai,

Le Begat Theater s'installe au Collège Camille Reymond (Château-Arnoux-St-Auban) pour son projet Askip. Après deux résidences de création (nov 2017, mai 2018), les artistes reviennent présenter une étape de travail, dans l'établissement, destinée aux collégiens et à leur famille, aux enseignants et au personnel. Dans cette création, suivez tour à tour, suivez une collégienne, son professeur de français et l'agent de maintenance, déambulant dans le collège en même temps que dans la tête des protagonistes, dans leurs pensées.



## MAI-LI MAI-LO

## 24 AU 26 MAI

Temps fort pour petites et grandes personnes imaginé et organisé par la Médiathèque Louis Joseph, Le Cinématographe et le Théâtre Durance. Spectacles, films, lectures, ateliers, jeux, rencontres... les vendredi 25 et samedi 26 mai. Les invitées : Isabelle Simon, illustratrice, plasticienne et Elsa Valentin, auteure jeunesse. Plus d'infos sur notre site Internet.

## RÉSEAU TRIDANSE Dispositif régional et itinérant d'accueil en résidence

## PROJET 2018

IMAGO-GO, par [lodudo] Production  
Marta Izquierdo Munoz

## RÉSIDENCES ET ATELIERS

19 → 28 mars – 3 bis F  
9 → 15 avril – Vélo Théâtre  
5 → 14 juin – Le Citron Jaune  
24 → 29 sept – Théâtre Durance

## ETAPES DE TRAVAIL PUBLIQUES

sam 24 mars 15:00 – 3 bis F  
sam 24 avril 19:00 – Vélo Théâtre  
jeu 14 juin à 19:00 – Le Citron Jaune  
jeu 27 sept 19:00 – Théâtre Durance

## CRÉATION EN RÉGION

ven 08 mars 2019 – Théâtre Durance

# LES ÉCHAPPÉES DU THÉÂTRE DURANCE



## avec François Monin<sup>1</sup>, pour le Conseil départemental des Alpes de Haute-Provence et Claude Fiaert<sup>2</sup>, pour Provence Alpes Agglomération

<sup>1</sup> Originaire des Cévennes, François Monin a d'abord vécu et travaillé en région parisienne, comme consultant en organisation auprès des collectivités locales. Il vit à Digne-les-Bains depuis 2006 où, après 6 ans sur un poste analogue dans le Pays de Montbéliard, il occupe les fonctions de Directeur général adjoint des services du Département.

### Quel est votre rôle au sein du Conseil départemental des Alpes de Haute-Provence ?

Je suis en charge des Affaires culturelles et de l'Éducation, de la Jeunesse et des Sports depuis 2006. Toute collectivité porte un projet de territoire et se fixe certains objectifs (desserte routière, haut-débit, emplois...), mais elle peut surtout agir pour améliorer le "cadre de vie" de ses habitants : la qualité des établissements scolaires et la densité en services culturels, sont, j'en ai la conviction, déterminantes pour qui vient s'installer. C'est aussi là que se joue la concurrence entre les territoires. Au Département, je m'occupe de cela, notamment le développement culturel, et donc les lieux dédiés : Médiathèque départementale et réseau des bibliothèques, Conservatoire départemental et réseau des écoles de musique, les musées départementaux (Musée de préhistoire à Quinson, Musée de Salagon à Mane), les Archives départementales, le Centre d'astronomie (Saint-Michel-l'Observatoire)... et le Théâtre Durance.

Le Théâtre Durance dispose d'atouts incontournables et d'un projet ambitieux, un lieu animé par une direction artistique forte, ouvert à une grande pluridisciplinarité de formes, un espace de diffusion et de soutien à la création par l'accompagnement d'artistes en résidence. La collectivité départementale a été partenaire du Théâtre dès sa sortie de terre à hauteur de 10 % (financement en investissement), puis s'est investie à hauteur de 10 % dans le fonctionnement, et c'est encore un peu plus aujourd'hui. Pour cet équipement culturel sans égal sur le territoire et déterminant pour sa vitalité culturelle, c'est-à-dire pour sa vitalité tout court, l'engagement de la collectivité, au moins à ce niveau, est une évidence.

### Quel est votre regard sur le Théâtre ? Quel rôle joue le Théâtre dans la politique départementale ?

Je suis intéressé par le lien entre théâtre et politique, qui est un élément central dans le

projet d'Elodie Presles, pour qui un Théâtre n'est pas seulement un lieu de loisirs subtils où l'on va réactiver ses habitudes. C'est aussi un lieu dans lequel raisonnent les débats et enjeux de l'actualité immédiate et de la condition humaine en général.

En ce sens, le Théâtre comme lieu de diffusion de spectacles n'est pas suffisant, il doit être également un lieu d'accueil de la création. C'est pourquoi la présence des artistes et la rencontre avec eux sont essentielles, rôle que le Théâtre Durance joue dans l'ensemble que constitue la politique culturelle à l'échelle du département.

### Quelle place ont Les Échappées dans cette politique ? Quel est, selon vous, l'impact de cette programmation en dehors des murs du Théâtre (pour les habitants, les associations, les communes...) ?

Pour les collectivités partenaires et les tutelles qui portent le projet, il est important qu'au-delà du cercle forcément limité des habitués d'un Théâtre, on puisse mettre d'autres publics au contact de ce qu'est aujourd'hui la réalité de la création contemporaine. Les Échappées représentent ce moment où le Théâtre sort de ses murs pour aller à leur rencontre. C'est d'abord un bon outil de développement des publics, au bénéfice du Théâtre.

Pour la collectivité départementale, Les Échappées sont également importantes en tant que levier contre le risque d'enfermement du Théâtre dans ses murs. Notre mission est de faire bouger le département, donc l'ensemble des habitants, même si cela n'est évident ni techniquement ni financièrement (il serait plus facile de rester dans ce lieu confortable et équipé qu'est le Théâtre !) Mais cela fait partie du jeu : se confronter au public non habitué et le faire dans des lieux inhabituels, aller dans les communes, donner envie, créer l'évènement, animer le débat, donner à voir et à penser. Pour toutes ces raisons, Les Échappées sont indispensables au projet d'un Théâtre situé dans un territoire rural.

Enfin, Les Échappées, c'est la désacralisation du théâtre et la démonstration qu'on peut faire théâtre partout avec peu de moyens. Casser les codes fait partie des missions du Théâtre Durance. C'est aussi remettre les artistes face à leur public, le grand public : ce dispositif les sort du confort du public choisi et c'est le jeu.

<sup>2</sup> Claude Fiaert est Vice-président à la culture et équipements culturels, coordinateur des manifestations d'intérêt communautaire et communication de Provence Alpes Agglomération. Né à Sisteron, il a toujours vécu à L'Escale excepté pendant ses études scientifiques à Marseille. Il travaille à l'usine Arkema depuis 1988. Élu à L'Escale en mars 2001, il est devenu Maire en mars 2008 et a intégré le Conseil départemental en mars 2011.

« Le Théâtre Durance est un équipement structurant qui tisse des liens avec le territoire sur lequel il est ancré à travers son projet, mais il est également un pôle d'attractivité qui rayonne au-delà des frontières administratives de l'agglomération. Dans ce cadre, il a une mission de proximité, d'accès à la culture, de développement et de médiation avec les acteurs culturels et socio-culturels du territoire, et une mission au niveau régional et national, au travers de partenariats plus ambitieux et du travail en réseau.

Le Théâtre assure également une mission de service public essentielle à mes yeux, à travers le développement de la culture sur le territoire, l'accueil de résidences d'artistes et le soutien à la création.

En ce qui concerne Les Échappées et leur place dans le projet du Théâtre : dans un premier temps, il était nécessaire d'asseoir le Théâtre en tant que pôle culturel régional et comme un acteur important dans ce domaine. Ensuite, avec Les Échappées, le Théâtre est parti à la recherche d'autres publics en allant à leur rencontre sur le territoire. Pour ce faire, il a fallu trouver des formes plus légères adaptées pour l'itinérance (artistique, technique), expérimenter et s'adapter à chaque réalité.

Les Échappées sont essentielles car elles permettent de diffuser le projet du Théâtre, de faire comprendre qu'il n'y a que le service public qui peut faire cela, aux quatre coins du département. Et cela permet de créer des synergies nouvelles avec les municipalités, les associations... C'est du gagnant - gagnant. Et humainement, cela fonctionne aussi très bien, les échanges se poursuivent après chaque spectacle. Un échange avec dix interlocuteurs vaut mieux que 1000 likes sur Facebook. »

Le projet des Échappées du Théâtre Durance est né en 2011, il désigne la programmation « hors les murs » qui circule sur le territoire, dans les salles des fêtes, chapelles, places publiques ou bars du département... Proposant à chaque fois un nouveau spectacle qui tourne dans différentes communes sur une même période, avec une représentation par soir, chaque jour dans une commune différente, toujours en lien avec un partenaire sur place.

## DEUX COMPAGNIES, DEUX ITINÉRAIRES

### avec Sébastien Valignat, compagnie Cassandra

Sébastien Valignat est né prématurément par un jour de grand froid. Après des études au conservatoire de mathématiques il démissionne de son CAPES pour faire du théâtre. Après quelques années à travailler comme comédien pour différentes compagnies, il fonde la compagnie Cassandra pour porter ses propres projets. La compagnie a créé trois spectacles - *T.I.N.A*, *Quatorze*, et *Petite conférence de toutes vérités sur l'existence*. Deux ont été programmés dans le cadre des Échappées cette saison et la troisième dans les murs du Théâtre.

« Les Echappées permettent de belles rencontres et des moments d'échange avec le public à la fois pendant les représentations, car nous jouons dans une extrême proximité, mais également à l'issue des représentations où nous partageons un moment avec eux. Du point de vue du travail de comédien, jouer dans une commune en itinérance ne change rien car les spectacles sont les mêmes : même préparation, même concentration, et... même trac ! C'est plutôt pour l'équipe technique du Théâtre que le travail est plus important : il faut notamment installer une

### avec Laurent Eyraud-Chaume, compagnie Le Pas de l'oiseau

Dirigée par Amélie Chamoux et Laurent Eyraud-Chaume, la compagnie Le Pas de l'oiseau développe un projet artistique autour du théâtre-récit pour nommer les travers et les espoirs du quotidien. Leur spectacle *L'Héritage* a été programmé dans le cadre des Echappées pendant la saison 2016-2017.

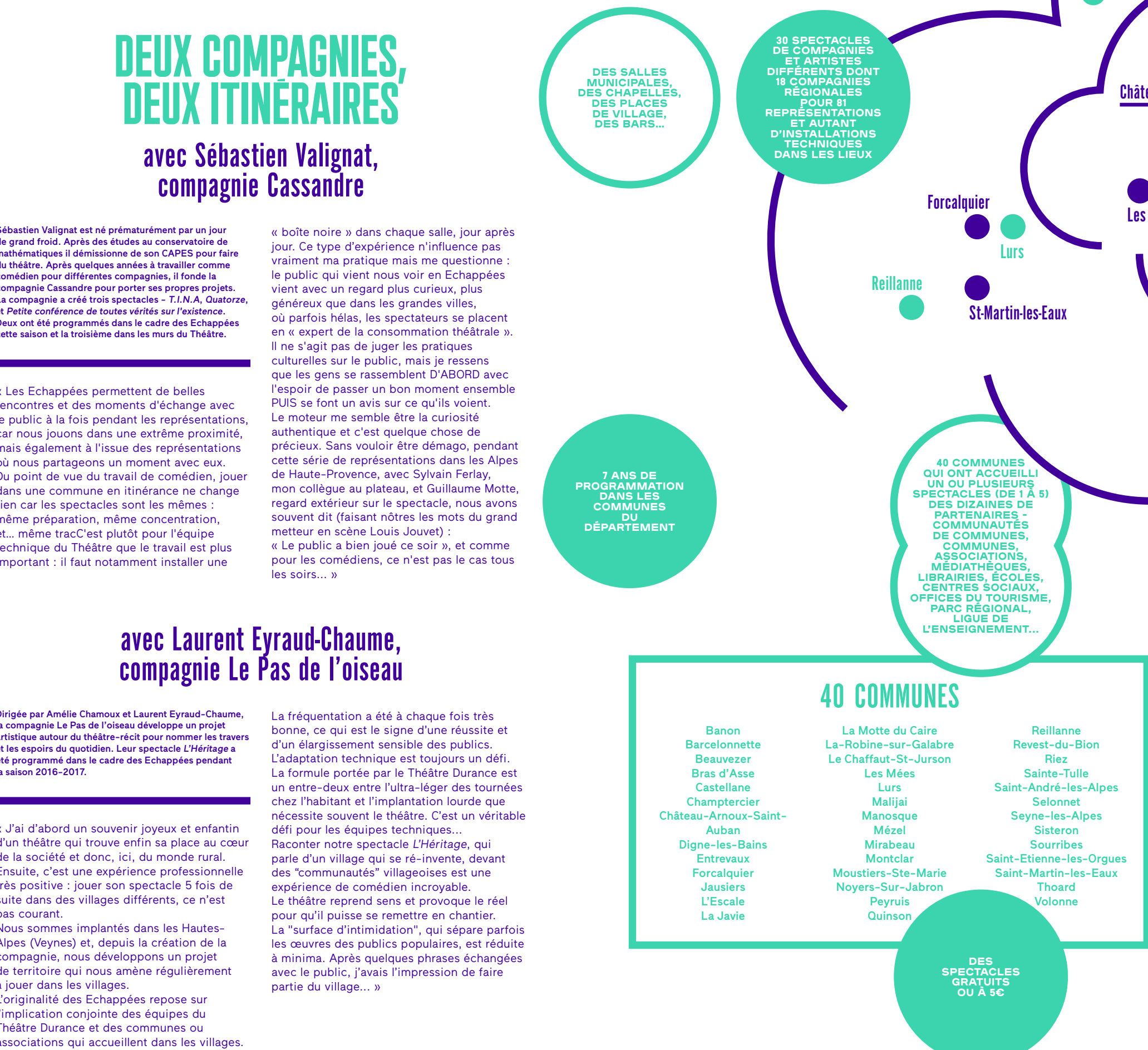
« J'ai d'abord un souvenir joyeux et enfantin d'un théâtre qui trouve enfin sa place au cœur de la société et donc, ici, du monde rural. Ensuite, c'est une expérience professionnelle très positive : jouer son spectacle 5 fois de suite dans des villages différents, ce n'est pas courant. Nous sommes implantés dans les Hautes-Alpes (Veynes) et, depuis la création de la compagnie, nous développons un projet de territoire qui nous amène régulièrement à jouer dans les villages. L'originalité des Echappées repose sur l'implication conjointe des équipes du Théâtre Durance et des communes ou associations qui accueillent dans les villages.

En tout, ce sont 40 communes du territoire qui ont accueilli 81 représentations, plus de 30 spectacles différents programmés par le Théâtre Durance en presque 7 ans. Une fois le spectacle choisi et les partenariats confirmés, le Théâtre met en place la communication, crée des liens dans chaque commune, puis l'équipe technique arrive le jour du spectacle pour tout installer. La commune, quant à elle, met à disposition un lieu, prépare un apéritif pour le public et un repas pour les artistes et l'équipe du Théâtre. Et tout recommence ailleurs dès le lendemain. Le Théâtre va ainsi à la

rencontre des habitants tout près de chez eux, pour des moments de partage, d'échange et de fête. Nous vous invitons à approcher le dispositif des Echappées et son fonctionnement, à travers différents témoignages. François Monin et Claude Fiaert nous livrent leur vision. Maryline Féraud, Eric et Laure Michel et Pierre Weber nous parlent de leur expérience en tant que partenaire du Théâtre pour l'accueil d'un spectacle dans leur commune. Les artistes Sébastien Valignat et Laurent Eyraud-Chaume nous font partager leurs ressentis en tant qu'artistes programmés dans ce cadre.

« Aujourd'hui, Les Échappées font partie intégrante de la saison du Théâtre Durance, afin de permettre une meilleure articulation entre le « dans » et le « hors » les murs du Théâtre. Il me paraît important d'affirmer que le choix des propositions artistiques programmées dans ce cadre se fait avec la même exigence que pour la saison programmée au sein du Théâtre Durance. Il n'est jamais ici question de moindre coût ni de moindre salle ou de moindre public. »

Elodie Presles, directrice



## DEUX COMMUNES PARTENAIRES

### avec Maryline Féraud, Maire du Chaffaut-St-Jurson

Née à Digne-les-Bains en 1971, Maryline Féraud a fait ses études en Sciences Politiques et gestion de projets à Aix-en-Provence et Marseille. Elle a intégré la mairie de Digne-les-Bains en 1996 et a collaboré avec les communes et les territoires pour le développement local. Conseillère municipale au Chaffaut-St-Jurson, elle est devenue Maire de la commune en 2014. Maryline Féraud travaille d'autre part au Syndicat d'énergie des Alpes de Haute-Provence.

Peut-être faudrait-il rendre ces événements plus réguliers et entretenir le lien entre le Théâtre et les communes. Depuis janvier 2017, nous faisons partie de Provence Alpes Agglomération. Il est primordial de proposer des activités culturelles sur ce territoire car cela fédère et permet de rayonner ensemble. Mais les communes ne savent pas faire ! Par contre, elles peuvent permettre au Théâtre de toucher de nouveaux publics, de créer une curiosité... et de conforter son assise et son rayonnement sur le territoire. Je suis personnellement convaincue que les communes rurales ont beaucoup à faire au niveau culturel. Le premier lieu culturel, c'est la famille, puis l'école, puis la collectivité, il faut donner à la culture une place dans les politiques locales à tous les niveaux et associer les habitants, autant que possible. Afin de bâtir une activité culturelle, les communes rurales doivent construire des ponts avec les acteurs qui les entourent. En accueillant Les Echappées, nous bâtissons un pont avec le Théâtre, mais aussi avec les communes alentours, et plus largement avec l'agglomération. Je suis convaincue que les territoires ruraux sont force de projets. Le département des Alpes de Haute-Provence est d'une grande richesse, ainsi que ses communes, mais le manque de moyens ne doit pas bloquer les initiatives, que ce soit en matière économique, dans le domaine de l'environnement et la transition énergétique, dans le domaine social, et évidemment culturel. Si nous sommes prêts à échanger, partager nos ressources et réunir nos ambitions, beaucoup de choses deviennent alors possibles. Enfin, je dirais que la cohésion d'un territoire est déterminée par ce que ses acteurs partagent et construisent ensemble (population, collectivités, associations, entreprises...). La culture crée du lien, surtout dans les périodes de doute au sein des collectivités, il faut de la solidarité et de la cohésion. Et je pense que les dispositifs comme Les Echappées y concourent largement. »

« Nous avons accueilli un spectacle dans le cadre des Echappées en mai 2016. En tant que Maire du Chaffaut-St-Jurson, j'ai dit oui sans hésiter car je trouve intéressant qu'une structure comme le Théâtre Durance développe une programmation hors les murs pour créer des moments de spectacle dans les communes qui n'en ont pas forcément les moyens, ni le savoir-faire. Ce qui m'a d'abord séduite c'est que Les Echappées permettent à un public non initié d'accéder à des moments de plaisir, de partage et de découverte. C'est également un honneur, cela valorise la commune et sa population. Le temps d'une soirée, le village devient un lieu culturel et renvoie une image dynamique et attractive. Enfin, il s'agit pour moi de propositions de qualité, avec des compagnies professionnelles, qui proposent des spectacles ouverts à tous. Cette première expérience s'est tellement bien passée que nous avons accepté, comme une évidence, d'accueillir un deuxième spectacle pendant les prochaines Echappées du mois de mai. C'est aussi un excellent moyen pour le Théâtre d'aller à la rencontre des habitants, dans les communes rurales ou périurbaines plus éloignées. C'est un moment pour tous, comme suspendu, pour se retrouver devant un spectacle sur la symbolique place du village. Le dispositif des Echappées est porteur de sens et d'envie : il confirme que ces communes peuvent accueillir des spectacles et que les habitants se mobilisent. Pour la première soirée, environ la moitié du public était composé d'habitants du Chaffaut qui n'avait jamais mis les pieds au Théâtre. L'autre moitié venait des villages alentours, Mézel et Digne-les-Bains notamment.

### avec Pierre Weber, Adjoint à la culture à Reillanne

Pierre Weber est né à Toulon en 1952. Titulaire d'un baccalauréat Lettres modernes, il a aussi étudié la photographie, à Marseille et le photo-journalisme à Paris. Il a découvert Reillanne par hasard à la fin des années 80 et en est tombé amoureux. Il a ensuite obtenu un diplôme d'aide-soignant. Pierre Weber est élu adjoint à la culture de Reillanne depuis septembre 2015.

La proposition artistique du Théâtre m'a interpellé : le spectacle *TINA - Une brève histoire de la crise*, de la Cie Cassandra, à propos de la crise des subprimes de 2008. Ce thème a une résonance particulière ici, l'engagement politique est fort sur notre territoire. Le spectacle était de très bonne qualité, tant au niveau du jeu des comédiens, de la mise en scène, avec un ressort comique qui sous tendait le propos. Il a beaucoup interpellé les gens.

L'organisation était tellement bien ficelée que j'ai demandé tout de suite à l'équipe du Théâtre : comment fait-on pour retravailler ensemble ? Tous les villages alentours ont été informés et 80 personnes se sont mobilisées, des habitants de Reillanne, de Céreste, de St Michel L'Observatoire, de la communauté Longo Mai...

C'est important que les gens assistent à des spectacles, que cela leur donne à penser, à rêver, leur donne l'occasion de regarder leur propre vie et l'art en général. Nous nous sommes sentis pris en considération, le Théâtre a pris en charge l'organisation avec intelligence et humanité et cela mérite d'être encouragé car les moyens dont le lieu bénéficie sont mis à disposition des communes du territoire à travers ce beau projet des Echappées. »

## UNE ASSOCIATION PARTENAIRE

### avec Eric et Laure Michel, en charge de l'association ASC à Mézel

Eric et Laure Michel sont impliqués dans la vie de l'association ASC - Association Sportive et Culturelle - dans la commune de Mézel. Cette association a été créée il y a 29 ans pour la gymnastique, puis de nouvelles activités se sont greffées - danse, yoga, randonnée - et des activités culturelles - ciné-club, gestion et animation de la bibliothèque, accueil de spectacles (théâtre, musique, conte), expositions...

tiers vient de Digne-les-Bains. Toutes nos activités ont contribué à cette réussite, mais Les Echappées sont un plus par rapport à notre programmation habituelle. Elles nous donnent aussi envie de bouger, d'aller assister à des spectacles dans d'autres communes. Nous sommes même revenus voir au Théâtre des artistes qui étaient passés chez nous. Certains hésitent à assister à des pièces de théâtre pensant que ce n'est pas pour eux et c'est grâce à des programmations régulières et variées que l'on peut les amener à découvrir et apprécier.

Quand nous accueillons un spectacle, nous ne voulons pas être uniquement ceux qui ont les clefs de la salle, nous souhaitons être plus impliqués dans l'organisation. Un apéritif convivial à la fin de la représentation et un repas à partager avec les artistes et l'équipe du Théâtre permettent des échanges et contribuent à créer des liens de proximité. Cette collaboration est aussi pour nous l'occasion de découvrir un fonctionnement professionnel et de progresser, notamment pour la billetterie, l'accueil du public et des artistes. On ne travaille de cette manière qu'avec le Théâtre ! »

« Le Théâtre nous a proposé d'accueillir Les Echappées par l'intermédiaire de la Mairie de Mézel. Nous sommes la principale association qui œuvre dans le domaine pour la commune car celle-ci n'a pas les moyens d'avoir un service culturel propre. La Mairie nous soutient et met à notre disposition la salle polyvalente. Depuis le premier spectacle accueilli en mars 2013, les propositions artistiques du Théâtre sont toujours de très bonne qualité, c'est ce qui a fidélisé les habitants. Nous avons toujours beaucoup de monde, presque un public d'habitants, nous sommes épatés à chaque fois ! Et les spectacles sont accessibles à tous, ce qui est important pour nous.

Nous avons pu observer avec les années que Les Echappées génèrent une envie culturelle, les habitants de Mézel et des communes alentours répondent présents. Généralement, un tiers des spectateurs est de la commune, un autre tiers vient de la vallée et le dernier

## LA PETITE FABRIQUE RÉSIDENCES À VENIR

ERIC LÖHRER ET CATMAN  
du 16 au 19 avril

Travail sur le projet *Fantôme*  
(scène de répétition + studio)

## ATELIER DU SPECTATEUR

Pour toute information  
Françoise Rougier  
06 08 76 95 34  
franboise.rougier@gmail.com

## SAISON 2017–2018 LES PROCHAINS RENDEZ-VOUS

**DANSE**  
ven 20 avril 21:00  
FLOATING FLOWERS  
B. Dance

**THÉÂTRE VISUEL** *LES ÉCHAPPÉES*  
du 22 au 24 mai 19:00  
RIEN À DIRE  
Léandre



# ON VOUS RETROUVE EN SEPTEMBRE 2018 POUR LE MAG #10

ERRATUM  
une erreur s'est glissée dans Le Mag #8 (p. 3), vous aurez sûrement corrigé vous-même,  
c'est José Escanez qui a inauguré le Théâtre Durance et pas Patrick Martellini.

APRÈS

# 3

## REPRÉSENTATIONS EN EXTÉRIEUR DANS LE CADRE DES ÉCHAPPÉES

Retrouvez Léandre avec le  
spectacle *Rien à dire*, au Théâtre,  
dans le cadre de Mai-Li Mai-Lo.  
gratuit

ven 25 mai 19:00  
[réservation conseillée]

PLUS D'INFOS  
SUR LA PAGE « RÉSIDENCES »  
DU SITE INTERNET

## SUIVEZ-NOUS SUR FACEBOOK

POUR VOUS INSCRIRE  
À LA LETTRE, RENDEZ-VOUS  
SUR LA PAGE D'ACCUEIL  
DU SITE INTERNET

SI VOUS VOULEZ  
RECEVOIR LE MAG #10  
DANS VOTRE BOÎTE  
AUX LETTRES, ÉCRIVEZ-NOUS

PROVENCE-ALPES  
AGGLOMÉRATION

ALPES DE HAUTE  
PROVENCE  
LE DÉPARTEMENT

Région



Provence-Alpes-Côte d'Azur

État de la Région

Ministère de la Culture

Ministère de la Culture

Ministère de la Culture

Ministère de la Culture

Ministère de la Culture

Ministère de la Culture

Ministère de la Culture

Ministère de la Culture

Ministère de la Culture

Ministère de la Culture

Ministère de la Culture

Ministère de la Culture

Ministère de la Culture

Ministère de la Culture

Ministère de la Culture

Ministère de la Culture

Ministère de la Culture

Ministère de la Culture

Ministère de la Culture

Ministère de la Culture

Ministère de la Culture

Ministère de la Culture

Ministère de la Culture

Ministère de la Culture

Ministère de la Culture

Ministère de la Culture

Ministère de la Culture

Ministère de la Culture

Ministère de la Culture



THÉÂTRE  
DURANCE



LES LAUZIÈRES 04160 CHÂTEAU-ARNOUX-SAINT-AUBAN  
04 92 64 27 34 INFO@THEATREDURANCE.FR  
WWW.THEATREDURANCE.FR

Le Mag (gratuit)  
numéro 9  
avril mai juin 2018  
Théâtre Durance  
Les Lauzières  
04160 Château-Arnoux-St-Auban  
Directrice de la publication  
Élodie Presles  
Rédaction  
Élodie Mollé, Marie Rouge,  
Élodie Presles  
Coordination  
Marie Rouge  
Crédits photo  
© Théâtre Durance  
Création graphique  
© Brest Brest Brest  
Impression  
Les Impressions Modernes  
5000 exemplaires